



TOIMINTAKERTOMUS VUODELTA 2014

Suomen Lääketieteen Säätiö on vuonna 1960 perustettu suomalaista lääketieteellistä tutkimustyötä tukeva säätiö. Säätiö on kymmenen viime vuoden aikana jakanut apurahoja yhteensä yli 20 miljoonaa euroa.

Yksityishenkilöiden ja elinkeinoelämän tekemät lahjoitukset ovat keskeinen säätiön varojen lähde.

Kertomusvuonna apurahoja ja palkintoja myönnettiin noin 2 miljoonaa euroa 168 tutkijalle.

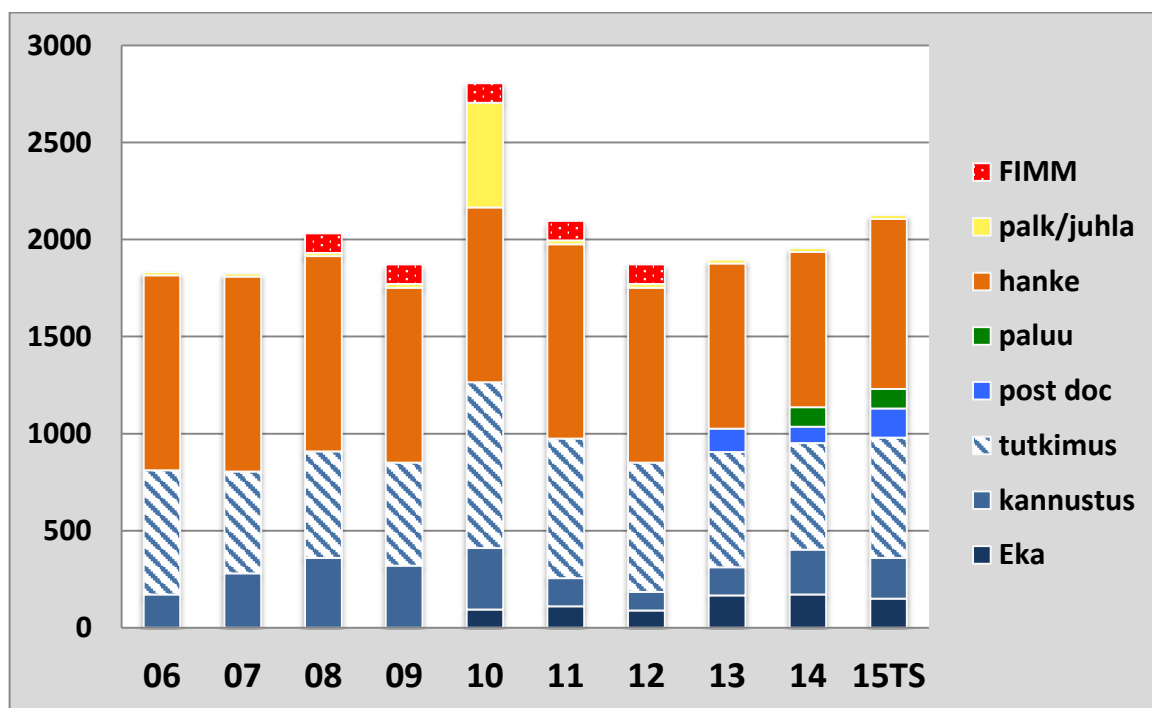
YLEISTÄ

Säätiön toiminnan tavoite on suomalaisen lääketieteellisen tutkimustyön ja koulutuksen tukeminen. Säätiö tukee erityisesti nuoria lääketieteen tutkijoita.

APURAHAT JA PALKINNOT

Vuonna 2014 säätiö myönsi yleisessä haussa apurahoja 1 851 500 € (vuonna 2013 1 756 500) 166 (141) tutkijalle sekä yhteensä 84 000 € (150 000 €) kahdelle tutkijalle post doc -poolista. Lisäksi myönnettiin Pohjolan ja Suomi -yhtiön lääketieteen palkinto suuruudeltaan 20 000 € (20 000). Käsiteltyjä apurahahakemuksia oli kaikkiaan 593 (607). Myönnettyjen apurahojen ja palkintojen yhteissumma oli 1 955 500 € (1 926 500).

Säätiö on eräs merkittävistä lääketieteellisen tutkimuksen tukijoista maassamme. Seuraava kaavio osoittaa toteutuneen kehityksen ja eri tarkoituksiin myönnetyt apurahat:



Myönnetty apurahat (1000 €) vuosina 2006-14 ja toimintasuunnitelma 2015.

Viime vuosina apurahatarjontaa on kehitetty. Vuonna 2010 apurahiin lisättiin Eka-apuraha, 12 kuukauden tutkimusapuraha, vuonna 2013 tutkijatohtorin apuraha (post-doc) ja vuonna 2014 palaavan tutkijan apuraha.

Juhlavuonna 2010 aloitetun käytännön mukaan jaettiin tutkimustyötään aloittaville lääketieteen opiskelijoille ja liseniaateille Eka-apurahoina 172 500 euroa (167 000). Apurahan saajia oli 69 (67) ja apurahan määrä 2 500 €.

Kannustusapurahoina nuorille väitöskirjaansa valmisteleville ja uraansa aloittaville tutkijoille myönnettiin kertomusvuonna 230 000 € (145 000). Apurahan saajia oli 46 (29). Apurahan määrä oli 5 000 €.

Tutkimusapurahat mahdollistavat 4, 8 tai 12 kuukauden päätoimisen työskentelyn tutkimuksen parissa. Näitä apurahoja myönnettiin 549 000 € (594 000) yhteensä 44 (38) tutkijalle. Apurahan määrä saajaa kohti oli apurahakauden pituuden mukaan 9 000 (32 kpl), 18 000 (7 kpl) tai 27 000 € (5 kpl).

Hankeapurahojen kohderyhmänä ovat väitelleet, kliinisessä työssä toimivat lääkärit. Nämä apurahat mahdollistavat päätoimisen tutkimuksen ilman päätoimen päivittäisiä velvoitteita 18 kuukauden ajaksi kolmen vuoden aikana. Apurahoja myönnettiin 5 (7) tutkijalle/tutkijaryhmälle yhteensä 800 000 euroa (850 000). Apurahan määrä oli kahdessa hankkeessa 175 000 € ja kolmessa 150 000 € jaettuna kolmelle vuodelle. Lisäksi myönnettiin kaksi Palaavan tutkijan apurahaa suuruudeltaan 50 000€.

Kertomusvuonna jaettiin apurahoja Post doc -tutkimukseen ulkomailla säätiöiden yhteisen apurahapoolin kautta. Apurahapoolin tarkoitus on edistää väitelleiden tutkijoiden kansainvälistymistä, ja poolin ansiosta ulkomaille lähtöön voi saada riittävän apurahan yhdellä hakemuksella. Säätiöt ovat varanneet tarkoitukseen yhteensä 2,65 milj. euroa vuosittain kolmen vuoden ajan. Suomen Lääketieteen Säätiö on varannut post doc poolin kautta jaettavaksi 150 000 euroa vuodessa vuosina 2013-15. Vuonna 2014 säätiö myönsi kahdelle Post doc –tutkijalle yhteensä 84 000 €.

Luettelo apurahojen saajista on liitteenä 3.

LAHJOITUKSET

Kertomusvuonna säätiö vastaanotti seuraavat lahjoitukset, yhteensä 161 271 € (10 105,40):

- Testamenttilahjoitus perustettuun Aili Turusen rahastoon 151 271 €
- Lääketehtä Orionin tieteelliseen tutkimusrahastoon Orion Oyj:ltä 10 000 €

Säätiö kiittää lahjoittajia saamastaan tuesta. Luettelo säätiön hallinnassa olevista rahastoista on liitteenä 2.

SÄÄTIÖN VAROJEN HOITO

Säätiön tavoitteena on pitkällä aikavälillä jakaa keskimääräistä omaisuuden reaalista nettotuottotasoa vastaava määrä apurahoina ja palkintoina. Vuosittain myönnettävien apurahojen määrä on ollut kymmenen vuoden aikana keskimäärin yli neljä prosenttia taseen omasta pääomasta.

Säätiön varainhoidon ja sijoitustoiminnan tavoite on saavuttaa keskimäärin 6-7% vuosittainen sijoitustuotto pitkällä aikavälillä. Tämä mahdollistaa apurahapolitiikan toteuttamisen ja sijoitusten reaaliarvon säilyttämisen. Säätiön sijoitukset on

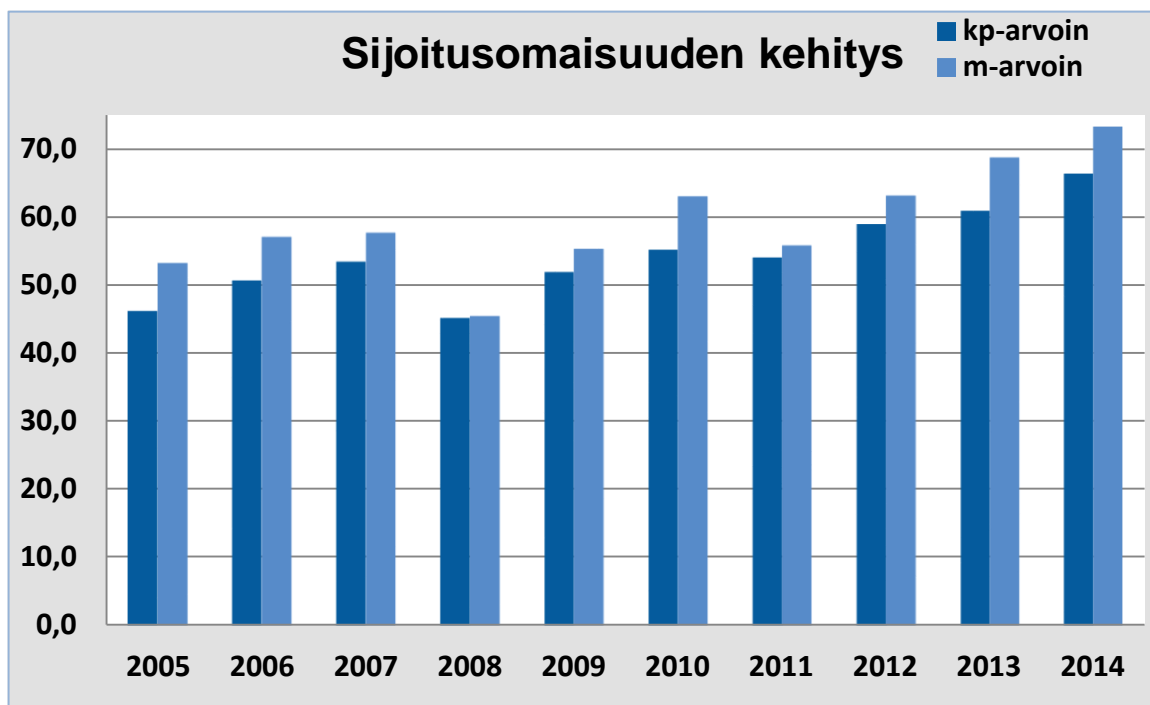
hajautettu eri omaisuusluokkiin ja maantieteellisesti kansantalouksien kehitysnäkymät ja instrumenttien kilpailukyky huomioonottaen. Hajauttamisella tuetaan tuottotavoitteen saavuttamista pitkällä aikavälillä.

Toimintavuonna salkunhoito kilpailutettiin. Säätiölle valittiin kolme varainhoitajaa, joista yksi on uusi. Vastuullinen sijoittaminen otettiin huomioon valinnassa ja salkunhoitajilta vuosittain vaadittavassa raportoinnissa.

Osakkeiden osuus säätiön sijoituksista oli vuoden lopussa 60 % (60). Sijoitusomaisuuden allokaatio ilmenee alla olevasta taulukosta:

	%
Osakkeet	60,2
Vaihtoehtoiset sijoitukset	3,2
Korkosijoitukset	36,5

Säätiön varainhoidon tulos kertomusvuodelta oli hyvä. Säätiön sijoitusomaisuuden markkina-arvo oli vuoden lopussa 73,3 M€ (68,8). Sijoitusomaisuuden markkina-arvo kasvoi 5,6 M€ eli 8,7% (13,1). Sijoitusomaisuuden kirjanpitoarvo oli 66,5 M€ (61,0). Sijoitusomaisuuden kehitys viimeisen kymmenen vuoden aikana kirjanpitoarvoin ja markkina-arvoin (M€) on kuvattu alla olevassa kaaviossa:



Sijoitusomaisuuden kehitys 2005-2014

Säätiön ja rahastojen tilikauden tulos ennen rahastosiirtoja oli 5,4 M€ (1,7), rahastosiirrot -3,3 M€ (-0,7) ja säätiön tilikauden ylijäämä 2 169 945 euroa (1 057 543).

Säätiön tavoitteena on toimia kustannustehokkaasti. Viimeisen kymmenen vuoden aikana säätiön varsinaisen toiminnan kulut olivat 8,3 % näiden kulujen ja myönnettyjen apurahojen summasta. Vuonna 2014 kuluosuus oli 9,6 %. Jaettu apurahasumma oli 3 % taseen omasta pääomasta.

HALLINTO JA HENKILÖSTÖ

Säätiöllä on hallintoneuvosto ja hallitus (hallintoelinten jäsenet on todettu liitteessä 1). Hallintoneuvosto valitsee hallituksen jäsenet ja tilintarkastajat, käsittelee tilinpäätöksen ja toimintasuunnitelman sekä päättää hallintoelinten jäsenten palkkioista. Hallitus päättää apurahojen ja palkintojen jaosta, valvoo omaisuuden hankintaa ja hoitoa sekä laatii tilinpäätöksen ja toimintasuunnitelman. Hallitus on vahvistanut itselleen työjärjestyksen, apurahojen jakoperiaatteet sekä sijoitustoiminnan periaatteet. Nämä tarkistetaan vuosittain.

Hallituksen apurahapäätökset valmisteltiin kahdessa asiantuntijaelimessä: Hankeapurahahakemukset arvioi säätiön hankeapurahatyöryhmä. Tutkimusapurahahakemukset arvioi säätiön apurahavaliokunta. Post doc hakemukset arvio post doc -poolin asiantuntijaryhmä. Ennen apurahojen jaosta päättämistä hallitus pyytää asiasta lausunnon Duodecim-seuran hallitukselta. Hankeapurahatyöryhmän ja apurahavaliokunnan puheenjohtajan palkkio oli 3 300 euroa ja jäsenen palkkio 1 650 euroa.

Säätiön osa-aikaisena asiamiehenä toimi DI Jouni Lounasmaa. Toimistopalvelut ostetaan Duodecim-seuralta. Säätiön sihteerinä toimii HSO-sihteerin Marketta Kauvisto.

Omaisuudenhoito- ja taloushallinnon palvelut ostetaan alan yrityksiltä. Ennakonpidätyksen alaisia palkkioita maksetaan asiamiehen lisäksi hallituksen, apurahavaliokunnan ja hankeapurahatyöryhmän jäsenille.

RISKIENHALLINTA JA TOIMINTAPERIAATTEET

Hallitus vastaa säätiön riskienhallintapolitiikasta ja valvoo sen toteuttamista. Asiamies vastaa hallituksen ohjeistuksen mukaan riskienhallinnan toteuttamisesta.

Taloudellisista riskeistä merkittävin on sijoitustoimintaan liittyvä epävarmuus. Sijoituksia hoidetaan suunnitelmallisesti ja niihin liittyvää riskiä hallitaan hajauttamalla sijoitukset varainhoitajien välillä, sijoituslajeittain ja maantieteellisesti.

Osa säätiön keskeisistä toiminnoista on ulkoistettu kustannustehokkuuden saavuttamiseksi (omaisuudenhoito, toimistopalvelut, taloushallinnon palvelut). Palvelujen laatuun liittyvää riskiä alennetaan valitsemalla palvelujen tarjoajat huolellisesti, säännöllisellä raportoinnilla ja seurannalla sekä kilpailuttamisella. Säätiön varainhoito kilpailutettiin toimintavuonna.

Säätiöllä on vastuuvakuutus, joka kattaa hallintoneuvoston ja hallituksen sekä asiamiehen toiminnan. Säätiöllä on myös luottamustehtävissä toimivien tapaturmavakuutus, joka on voimassa säätiön tehtävissä ja niihin liittyvillä matkoilla.

Hallitus tarkastelee säätiön toimintaan liittyviä riskejä kokouksissaan vähintään kerran vuodessa. Hallitus käsittelee vuosittain elokuun kokouksessaan strategian ja toimintaperiaatteet sekä hallituksen työjärjestyksen. Lisäksi hallitus arvioi vuosittain, miten apurahapolitiikalla parhaiten toteutetaan lääketieteellisen tutkimustyön ja koulutuksen tukemista. Hallitus arvioi toimintaansa vuosittain joulukuun kokouksessa.

LÄHIPIIRITAPAHTUMAT

Säätiön lähipiiriin kuuluvat hallitus, hallintoneuvosto, tilintarkastajat ja Suomalainen Lääkäriseura Duodecim.

Hallituksen puheenjohtajan vuosipalkkio on 9200 euroa ja hallituksen jäsenen 6600 euroa. Hallintoneuvoston puheenjohtajalle ja jäsenille ei makseta palkkiota.

Säätiön osti toimintavuonna toimistopalveluita Suomalainen Lääkäriseura Duodecimilta. Palveluiden ostohinta ja toimitusehdot ovat samat kuin yleisesti markkinoilta hankittaessa.

KULUVAN VUODEN NÄKYMÄT

Hallintoneuvosto hyväksyi toimintasuunnitelmaan sisältyvän ehdotuksen, jonka mukaan vuoden 2015 talousarviossa varataan myönnettäväksi apurahoina ja palkintoina yhteensä noin kaksi miljoonaa euroa

Säätiön tarkoituksen toteuttamiseksi säätiö pyrkii edelleen tunnettavuutensa lisäämiseen sekä mahdollisten lahjoittajien että lääketieteen tutkijoiden keskuudessa. Toimintavuonna 2015 säätiön viestintää kehitetään yhteistyössä Duodecim-seuran kanssa.

Duodecimin ja säätiö käynnistävät kampanjan, jolla kerätään varoja uuteen tutkijalähtöiseen apurahaan. Kohdeapurahan teemaksi on päätetty ”Merkittä-vien sairauksien uudet tutkijalähtöiset hoitomuodot”. Kampanjan tavoitteena on korostaa tutkijalähtöisen tutkimuksen merkitystä sekä lisätä Duodecimin ja säätiön tuke- man tutkimuksen tunnettuutta.

- LIITE 1 hallintoelinten jäsenet
- LIITE 2 rahastot 31.12.2014
- LIITE 3 palkintojen ja apurahojen saajat

Helsingissä 9 päivänä maaliskuuta 2015

Tapio Visakorpi
puheenjohtaja

Lauri Hartikainen
varapuheenjohtaja

Annukka Mickelsson

Oskari Heikinheimo

Anne Remes

Mikko Tulenheimo

HALLINTONEUVOSTO 2014

	Jäsen vuodesta	Toimikauden päättymisvuosi
professori Hilikka Soininen, puheenjohtaja	2006	2014
OTK Mikko Alkio	2014	2016
professori Markku Heikinheimo	2012	2014
FT Riikka Heikinheimo, vpj.	2014	2016
pääjohtaja Asmo Kalpala	2008	2016
professori Juha Kere	2011	2016
ekonomi Jyrki Liljeroos	2013	2015
professori Kari J. Mattila	2010	2015
professori Markku Mäki	2009	2014
professori Leo Niskanen	2013	2015
dosentti Aino-Liisa Oukka	2009	2014
kauppatieteen maisteri Kirsti Piponius	2008	2016
professori Päivi Rautava	2010	2015
KTM, psykologi Matti Rihko	2013	2015
professori Tapani Rönnemaa	2006	2014
professori Reijo Salonen	2011	2016
professori Osmo Suovaniemi	2011	2016
professori Olavi Ylikorkala	2010	2015

Säätiön hallintoneuvoston jäsenet valitsee Suomalaisen Lääkäriseura Duodecim in valtuuskunta.

Muutokset vuoden 2015 alusta:

Vaalivaliokunnan ehdotuksesta päätettiin valita erovuoraiset Markku Heikinheimo, Markku Mäki ja Aino-Liisa Oukka edelleen Suomen Lääketieteen Säätiön hallintoneuvoston jäseniksi kaudeksi 2015-2017.

Professori Hilikka Soininen ja professori Tapani Rönnemaa (erovuorossa, ei voida valita uudelleen) tilalle valittiin professori Petri Lehenkari ja professori Veli-Matti Kähäri kaudeksi 2015-2017.

HALLITUS 2014

	Jäsen vuodesta	Toimikauden päättymisvuosi
professori Tapio Visakorpi, puheenjohtaja	2012	2017*
VTK Lauri Hartikainen, varapj.	2007	2015
professori Oskari Heikinheimo	2014	2016
ekonomi Annukka Mickelsson	2012	2017*
professori Anne Remes	2013	2015
ekonomi Mikko Tulenheimo	2008	2016

* Valittu uudelleen joulukuussa 2014 vuosiksi 2015–2017

Muutokset vuoden 2015 alusta:

Hallintoneuvoston syyskokouksessa hallituksen puheenjohtajaksi kalenterivuodeksi 2015 valittiin Tapio Visakorpi ja hallituksen varapuheenjohtajaksi Lauri Hartikainen.

Hallitus kokoontui kertomusvuonna 7 kertaa.

TILINTARKASTAJAT

KHT-tintarkastusyhteisö PricewaterhouseCoopers Oy, päävastuullisena tilintarkastajana kauppat.maist. Jouko Malinen, KHT ja kauppat.maist. Anu Koivisto, KHT, varalla kauppat.maist. Riitta Hallio, KHT

MUU HALLINTO

asiamies, DI Jouni Lounasmaa
sihteeri, HSO-sihteeri Marketta Kaunisto

HANKEAPURAHATYÖRYHMÄ 2014

	Jäsen vuodesta	Toimikauden päättymisvuosi
professori Petri Lehenkari, puheenjohtaja	2012	2014
dosentti Eeva Ekholm	2013	2015
professori Leo Niskanen	2013	2015
professori Tiina Paunio	2012	2014
professori Taneli Raivio	2014	2016
professori Pentti Tienari	2013	2015

APURAHAAVALIOKUNTA 2014

	Jäsen vuodesta	Toimikauden päättymisvuosi
tutkimusprofessori Markus Perola, puheenjohtaja	2011	2016
professori Matti Isohanni	2014	2016
professori Kai Kaarniranta	2012	2014
professori Pekka Mäntyselkä	2013	2015
professori Hannu Paajanen	2013	2015
dosentti Riitta Sauni	2013	2015
dosentti Johanna Uusimaa	2013	2015
dosentti Pia Vihinen	2014	2016

SUOMEN LÄÄKETIETEEN SÄÄTIÖN RAHASTOT

Rahaston nimi	Rahaston perustamisvuosi	Oma pääoma 31.12.2014
Säätiön kantarahasto (käyttörahasto)	1960	18 242 145
Maija ja Matti Vaskion rahasto	1960	12 842 043
Winthrop-lääkeyhtymän tutkimusrahasto	1966	192 540
Orionin tieteellinen tutkimusrahasto	1966	9 106 471
Kliinisen kemian tutkimussäätiön rahasto	1967	89 878
Aino Eerolan rahasto	1973	9 028 185
Tauno Putkosen rahasto	1973	855 291
Paavo ja Veikko Pirilän rahasto	1978	1 186 943
Pohjolan ja Suomi-yhtiöiden rahasto	1984	685 607
Martti Liesmaan rahasto	1983	23 631
Teemu Pohjanpellon rahasto	1986	139 514
Håkan Poppiuksen rahasto	1986	16 957
Aarno ja Jenny Piponiuksen rahasto	1986	393 116
Alkoholitutkimusrahasto	2001	135 797
Sinikka ja Seppo Heikkilän rahasto	2003	119 174
A.E. Vehmaksen rahasto	2006	236 933
Eero Matti Ranisen rahasto	2008	6 706 660
Planmeca-Planmed rahasto	2010	148 554
Roland, Marita ja Patricia Freundin rahasto	2011	2 186 655
Vieno Mirjam Rissasen rahasto	2012	216 430
Aili Vappu Turusen rahasto	2014	151 323
Muut rahastot		740
YHTEENSÄ		64 322 442

APURAHAT JA PALKINNOT 2014**Rahastot, joista apurahoja ja palkintoja on myönnetty vuonna 2014**

Suomen Lääketieteen Säätiö yhteensä	1 871 500,00
Aino Eerolan rahasto	312 000,00
Roland, Marita ja Patricia Freundin rahasto	18 000,00
Sinikka ja Seppo Heikkilän rahasto	2 500,00
Lääketehtas Orionin tieteellinen tutkimusrahasto	322 000,00
Aarno ja Jenny Piponiuksen rahasto	10 000,00
Paavo ja Veikko Pirilän rahasto	39 500,00
Planmeca-Planmed -rahasto	2 500,00
Teemu Pohjanpellon rahasto	2 500,00
Tauno Putkosen rahasto	29 500,00
Eero Matti Ranisen rahasto	191 500,00
Vieno Mirjam Rissasen rahasto	5 000,00
AE. Vehmaksen rahasto	5 000,00
Suomen Lääketieteen Säätiön kantarahasto	485 500,00
Maija ja Matti Vaskion rahasto	423 500,00
Winthrop lääkeyhtymän tutkimusrahasto	2 500,00
Lisäksi	
Pohjolan ja Suomi-yhtiön lääketieteen palkinto ko. nimikkorahastosta	20 000,00

Pohjolan ja Suomi-yhtiön lääketieteen palkinto

Professori Matti Uusituvalle myönnettiin Pohjolan ja Suomi-yhtiön lääketieteen palkinto (20 000 e).

Myönnetyt hankeapurahat vuosiksi 2015–2017

Nimi	Tutkimusaihe	Euroa
LT, dos. neurokirurgian erikoislääkäri Frösen Juhana , KYS ja Itä-Suomen yliopisto	Aivovaltimoaneurysman seinämän biologiasta translationaalisen tutkimuksen kautta kohti henkilökohtaisempaa vuotoriskin arviota ja parempia hoitotuloksia	150 000
LT, kliinisen mikro-biologian erikoislääkäri, Junttila Ilkka , Tampereen yliopisto	Cytokines as therapeutic targets in allergy	175 000
LT, dos. Tutkijalääkäri, lastentaudit Kero Jukka , TYKS ja Turun yliopisto	Synnyynnäisen hypotyreoosin epidemiologia ja genetiikka Suomessa - Uusien kilpirauhasen kasvuun ja toimintaan vaikuttavien geenien toiminnan selvittäminen	175 000
LT, Asiantuntijalääkäri Ngandu Tiia , Terveiden ja hyvinvoinnin laitos	Prevention of cognitive decline: role of cognitive intervention and subjective memory performance	150 000
LT, dos. kliininen opettaja Renko Marjo , OYS ja Oulun yliopisto	PFAPA-syndrooman etiologia, patogeneesi ja ennuste	150 000
Yhteensä		800 000

Suomen Lääketieteen Säätiön Palaavan tutkijan apurahat

Nimi	Tutkimusaihe	Euroa
LT, Sundvall Maria , TYKS/ Harvard Medical School, Boston	Role of BRCA tumor suppressors in PTEN loss driven prostate cancer	50 000
LT, Tähtinen Paula , TYKS/ Boston University, USA	Dynamics of Streptococcus pneumoniae colonization in children with acute otitis media -A modern analysis with whole genome sequencing	50 000
Yhteensä		100 000

Suomen Lääketieteen Säätiön Post doc -apurahat

Nimi	Tutkimusaihe	Euroa
LT Helle Emmi , Stanford University School of Medicine, USA	The genetics of bicuspid aortic valve and congenital aortic valve stenosis	67 000
LT Vartiainen Nutti , Lyon Neuroscience Research Center, Lyon, Ranska	Keskushermostoperäisen hermovauriokivun mekanismit	17 000
Yhteensä		84 000

Myönnetyt hakemukset rahastoittain 2105 Suomen Lääketieteen Säätiö

1 851 500 €

A. E. Vehmaksen rahasto

5 000 €

LL Sini Heinonen, Helsinki

5000

Rasvakudoksen metabolia hankitussa lihavuudessa ja laihdutettaessa

Aarno ja Jenny Piponiuksen rahasto

10 000 €

LL Sanna Häkli, Oulu

5000

Lapsuusiän kuuloviat Pohjois-Suomessa

LL Marja Kaijomaa, Helsinki

5000

Sikiöseulonta HUS-alueella : seulonnan vaikuttavuus, riskiraskauksien tunnistaminen ja perheiden kokemukset

Aino Eerolan rahasto

312 000 €

LL Kirsi Alestalo, Oulu

5000

Mononukleaariset ja mesenkymaaliset kantasolusiirrot akuutin sydäninfarktin hoitomuotona

LL Eeva Castrén, Helsinki

2500

Pään ja kaulan alueen suonipoikkeavuuksien perinnöllisyys, hoito, hoidon komplikaatiot ja kustannukset

LT Juhana Frösen,

150000

Aivovaltimoaneurysman seinämän biologiasta translationaalisen tutkimuksen kautta kohti henkilökohtaisempaa vuotoriskin arviota ja parempia hoitotuloksia

LO Toni Grönberg, Turku

5000

Akuutin eteisvärinäkohtauksen kardioversion onnistuminen ja komplikaatiot - FinCV tutkimus

LL Pia Isoviita, Helsinki

9000

Makrofagivahtosolujen muuttunut rasvankäsittely ja stressinsieto oireilevaa kaulavaltimotautia sairastavilla potilailla

LL Leena Kaikkonen, Oulu

5000

Proteiinikinaasit ja transkriptiofaktorit sydänlihassolun toiminnan säätelijöinä

LL Petri Koponen, Tampere

5000

Virukset ja geneettiset tekijät bronkioliitin ennusteessa

LL Pirkka-Pekka Laurila, Helsinki

27000

Uusien lääkeaineiden kohdemolekyylien etsiminen lihavuuteen, tyyppin 2 diabetekseen ja sydän- ja verisuonitautiin

LO Anna Lautamäki, Turku

2500

Sepelvaltimotaudin kajoavan hoidon tulokset erityisryhmissä

LT Tiina Metso, Helsinki

18000

Kaula- ja aivovaltimodissektoitumat: riskitekijät, taudinkuva, hoito, ennuste ja pitkäaikaisseuranta

LT Krista Nuotio, Helsinki

27000

Kaulavaltimonkovettumataudin tautimekanismit ja kaulavaltimopotilaan sydäninfarktirisiki

LO Jussi Nurro, Kuopio VEGF-B-verisuonikasvutekijä kroonisen sydänlihasiskemian hoidossa	5000
LL Eeva Parkkonen, Espoo Liikeaivokuoren aktivaation muutokset aivohalvauksen jälkeisen kuntoutuksen tehon arvioimiseksi	9000
LT Juho Raiko, Turku Ruskean rasvan rooli lihavuudessa ja sydän- ja verisuonisairauksien riskitekijöiden ilmaantumisessa pitkäaikaisseurannassa	18000
LL Alireza Raissadati, Helsinki Synnyntäisen sydänvian vuoksi leikattujen lasten ennuste, sairastavuus, kuolleisuus ja elämänlaatu Suomessa - 60 vuoden seuranta	9000
LL Hanne Sallinen, Helsinki HICH2-2: Aivoverenvuodon geneettisen taustan selvitys	2500
LO Ilkka Seppälä, AGXT2:n rooli sykkeenvaihtelussa ja paroksysmaalisessa eteisvärinässä	2500
LO Aleksi Sihvonen, Turku Musiikin kuuntelun vaikutus aivoverenkiertohäiriöpotilaan kuntoutumiseen.	2500
LO Henri Terho, Oulu Uusien EKG-riskitekijöiden esiintyvyys ja ennustearvo normaaliväestössä	2500
LL Joonas Tirkkonen, Tampere Peruselintoimintojen häiriöt ja sydänpysähdysten ennaltaehkäisy sairaalassa	5000
Alkoholitutkimusrahoisto	0 €
Eero Matti Ranisen rahasto	191 500 €
LL Maria Gardberg, Turku Formiinien ilmentyminen terveissä kudoksissa ja syövässä	5000
LL Pia Heinonen, Turku Verkkoimplantit virtsainkontinenssin ja laskeumien leikkaushoidossa sekä sidekudosmuutokset laskeumapotilailla	9000
LL Iftakher Hossain, Turku Kuvantaminen ja veren merkkiaineet aivovammojen diagnostiikassa	2500
LL Ulrika Hänninen, Helsinki Molekyyligeneettiset muutokset mikrosatelliitti-instabiilissa paksusuolisyövässä	2500
LL Hilka Ijäs, Oulu Raskausdiabetes - lääkehoito ja merkitys naisen myöhemmälle terveydelle	5000
LO Joel Isohookana, Oulu Oksidatiivisen stressin merkitys haimasyövän synnyssä ja ennusteellisena tekijänä	2500
LL Jonna Juhola, Turku Sydän- ja verisuonitautien riskitekijöiden pysyvyys ja ennustettavuus lapsuudesta aikuisuuteen	9000

LO Sakari Jukarainen, Helsinki	2500
Sirtuinit, mitokondriot ja metabolinen terveys lihavuudessa	
LL Anne Juvani, Nummela	9000
Työn psykososiaaliset tekijät ja työkyvyttömyyseläkkeet: kohorttitutkimus työstressin yhteydestä eläköitymiseen	
LO Aku Kaipainen, Kuopio	2500
Alzheimerin diagnostiikka aivojen MRI-kuvantamismenetelmällä ja sen korrelaatio likvornäytteiden biomarkkereihin	
LL Merja Kallio, Oulu	5000
Neuraalisesti ohjattu ventilaatio (NAVA) lapsilla	
LL Andreina Kero, Turku	2500
Lasten, nuorten ja nuorten aikuisten sydän- ja verenkiertoelimistön löydökset syöpähoidon jälkeen	
LL Miira Klemetti, Helsinki	9000
Viimeaikaiset trendit tyypin 1 diabeetikkojen raskauksissa - vaikutukset äitiin ja lapseen	
LO Hanna Knihtilä, Helsinki	2500
Pienten hengitysteiden obstruktion arviointi - uudet mittausmenetelmät ja niiden soveltuvuus lapsipotilaille	
LL Riku-Jaakko Koivunen, Helsinki	2500
Aivoverenvuoto nuorilla aikuisilla: vuotoalttiustekijät ja pitkäaikaisennuste, jatkotutkimus	
LO Miika Korhonen, Kuopio	2500
Akuutin sydänperäisen aivoverenkiertohäiriön yhteys sydämen eteiskorvakkeen kokoon, muotoon ja tulehduksellisiin merkkiaineisiin	
LO Petri Kresanov, Turku	5000
Hapettuneet HDL:n lipidit ja ateroskleroosiriski	
LL Topi Luoto, Helsinki	5000
Portahypertensio lapsilla	
LL Pekka Löppönen, Oulu/Seinäjoki	5000
Aivoverenvuotojen epidemiologia ja hoitojen vaikuttavuus ennusteeseen: populaatiopohjainen tutkimus	
LL Ivan Marinkovic, Helsinki	9000
Hydrocephaluksen etenemisen aivokudoksen ominaisuuksien analysoiminen aivosisäisen- ja aivokammioveverenvuotoyhdistelmamallissa	
LL Tuula Anneli Meinander, Tampere	5000
Pituus valtimoateroskleroosin riskitekijänä.	
LO Mari Merentie, Kuopio	9000
Muutokset hiiren EKG:ssa ikääntymisen, farmakologisten interventioiden, akuutin sydäninfarktin ja kroonisen sydämen paineuormit	
LO Ville Mikkonen, Kuopio	2500
Ihmisen luuytimestä peräisin olevien mesenkymaalisten kantasolujen terapiamahdollisuudet aivoinfarktissa	
LT Neda Mosakhani, Patologia Osasto	9000
mikroRNA profilointi ei-pienisoluinen keuhkosityövässä	

LO Antti Muuronen, Kuopio	2500
Rasvakudoksen jakauma, inflammaatio ja sydämen repolarisaatiohäiriö: riskitekijät akuuteilla aivoinfarktipotilailla	
LO Suneeta Narumanchi, Biomedicum 2U Minerva	2500
Role of mir-499 for Regeneration of Zebrafish Heart	
LO Mari Nupponen, Turku	2500
Metabolinen oireyhtymä nuorilla - varhaislapsuudessa alkaneen intervention vaikutus (STRIP -tutkimus)	
LO Meri-Maija Ollila, Oulu	2500
Monirakkulaisen munasarjaoireyhtymän vaikutukset elinikäisiin metabolisiin riskeihin	
LO Taavi Saviauk, Tampere	2500
Bakteerien tunnistaminen elektronista nenää käyttäen	
LL Niko Seppälä, Satakunta, Pirkanmaa, Etelä-Pohjanmaa	5000
Klotsapiini - kliinisiä tutkimuksia sivuvaikutuksista ja interaktioista.	
LL Mikko Taina, Kuopio	5000
Sydänperäisen aivoverenkiertohäiriön tietokonetomografiadiagnostiikka	
LO Markus Takkunen, Kuopio	2500
Veren rasvahappokoostumus - assosiaatiot ruokavalioon, geneettisiin variaatioihin, matala-asteiseen tulehdukseen ja diabetekseen	
LT Elena Toffol, Helsinki	9000
Lisääntymisterveyden, elintapojen, diabetesriskin ja mielenterveyden väliset yhteydet.	
LL Elli Toivonen, Tampere	9000
Perätilasyntytyksen - synnytystapaan, kardiologian valvontaan ja synnytyskokemukseen liittyviä näkökulmia	
LL Heli Tolppanen, Pariisi	9000
Kardiogeenisen sokin ennustetta kuvaavat biomarkerit	
LL Suvi Tuohinen, Tampere	2500
Rintasyöpähoitojen aiheuttamien sydänmuutosten löytäminen aiempaa herkemmillä sydämen ultraääni mittauksilla	
LL Ilkka Vuorimies, Helsinki	5000
Bisfosfonaattien teho ja turvallisuus osteogenesis imperfectaa sairastavien lasten hoidossa	
LL Outi Äyräs, Helsinki	9000
Varhaisraskauden sikiöseulonnan poikkeavan tuloksen merkitys raskauden ennusteen ja syntyneiden lasten terveyden kannalta	
Kliinisen kemian tutkimussäätiön rahasto	0 €
Lääketehtäjä Orionin tieteellinen tutkimusrahasto	322 000 €
LL Juhani Collan, Helsinki	5000
Intensiteetti muokattu sädehoito pään ja kaulan syövässä	
LT Anniina Färkkilä, Helsinki	9000
Uudet biomarkerit munasarjasyövän toteamiseen, seurantaan ja hoitovasteen ennustamiseen	
LL Marianne Hallamaa, Turku	2500
HE4-merkkiaine hyvälaatuisissa gynekologisissa tiloissa	
LL Ulla-Maija Haltia, Helsinki	2500
Granuloosisolukasvainten uudet merkkiaineet ja kohdennetut hoidot	

LL Henri Honka, Turku	18000
Lihavuuden ja tyypin 2 diabeteksen vaikutukset haiman ja suoliston aineenvaihduntaan ja verenkiertoon PET:llä tutkittuna	
LT Liisa Kantojärvi, Oulu	9000
Persoonallisuushäiriöiden yhteys nuoruusiän psykososiaalisiin tekijöihin	
LT Kaisu Luuro-Helve, Helsinki	18000
Munasarjan toimintahäiriöiden toimintamekanismit ja vaikutus terveyteen ja sairastavuuteen (PRIMA-tutkimus)	
LL Sari Pelkonen, Oulu	5000
Pakastetun alkion siirrosta syntyneiden lasten terveys kolmeen ikävuoteen asti	
LT Marja Pertovaara, Tampere	9000
Sytokiinien solunsisäiset vasteet Sjögrenin syndroomassa	
LL Susanna Porela-Tiihonen, Kuopio	5000
Kaihileikkauksen jälkeinen toipuminen	
LL Maire Ratasvuori,	5000
Kirurgisesti hoidetut luustometastaasit; elinajanodotteeseen ja komplikaatioihin vaikuttavat tekijät	
LT Marjo Renko,	150000
PFAPA-syndrooman etiologia, patogeenesi ja ennuste	
LL Kirsi Salonen, Helsinki	5000
Beetasoluihin kohdistuva autoimmunitaati, RAGE-geenin polymorfismi ja liukoinen RAGE prekliinisessä ja kliinisessä diabeteksessä	
LT Hanna-Leena Siiskonen, Kuopio	9000
Syöttösolujen ja niiden erittämien entsyymien merkitys melanooman patogeenisissä sekä niiden yhteys kliinisiin tekijöihin.	
LL Marika Sipola-Leppänen, Oulu	5000
Ennenaikainen syntymä ja lapsen terveys nuoruus- ja aikuisiässä	
LO Pyry Toivanen, Kuopio	5000
Endoteelikasvutekijöiden rakenne, toiminta ja terapeuttiset sovellukset	
LT Paula Tähtinen,	50000
Dynamics of Streptococcus pneumoniae colonization in children with acute otitis media -A modern analysis with whole genome sequencing	
LO Valtter Virtanen, Helsinki	5000
Hirschsprungin taudin mutaatiot ja niihin liittyvien fenotyyppien erityispiirteet	
LL Sara Väyrynen, Oulu	5000
Sahalaitaisen paksu- ja peräsuolisyövän ja sen esiastemuutosten histologiset ja molekyylligeneettiset piirteet	
Maija ja Matti Vaskion rahasto	423 500 €
LO Otso Arponen, Kuopio	2500
Molekulaariset ja funktionaaliset kuvantamistekniikat rintasyövän diagnostiikassa	
LT Päivi Jalava-Karvinen, Turku	9000
Valkosolujen virtaussytometrisen pintareseptoritutkimus bakteeri-viruserotusdiagnoosissa	
LL Miia Kaartinen, Tampere	9000
Sosiaalisten taitojen yhteys suoran katseen virittävyteen ja reaktiiviseen aggressioon lapsilla, joilla on autismikirjon häiriö	

LO Arafath Kaja Najumudeen, Turku	9000
Ras-nanoklustereiden inhibiittorit - uusia lääkkeitä syövän hoitoon	
LT Jonni Knaapi, Turku	5000
Katepsiini K, keuhkojen kehitys ja vastasyntyneen krooninen keuhkovaurio	
LL Tuomas Lilius, Helsinki	5000
Uusia mahdollisuuksia opioiditoleranssin ehkäisyyn	
LL Mari Luntamo, Tampere (kenttätyö tehty Malawissa)	9000
Raskaudenaikaisten infektioiden ehkäisyn vaikutus raskaana olevien naisten ja vastasyntyneiden terveyteen Malawin maaseudulla	
LT Tatu Mäkinen, Helsinki, Toronto	18000
Mini-invasiivinen lonkan tekonivelleikkaus - prospektiivinen, randomisoitu monikeskustutkimus	
LT Tiia Ngandu,	150000
Prevention of cognitive decline: role of cognitive intervention and subjective memory performance	
LT Maarit Niinimäki, Oulu	9000
Raskaudenkeskeytyksen vaikutus myöhempään lisääntymiseen	
LT Riitta Niinimäki, Oulu	9000
Uuden osteonekroosiluokituksen kehittäminen ja tekonivelleikkaushoito syövästä selviytyneillä	
LT Kirsi Nuolivirta, Tampere	18000
Virukset ja geenit bronkioliitin ennusteessa. Keuhkofunktio sairastetun bronkioliitin jälkeen	
LO Juri Olkkonen, Helsinki	9000
Molekulaarisen vuorokausikellon osuus reuman patogeneesissä	
LL Jyri-Johan Paakki, Oulu	5000
Toiminnallinen magneettikuvaus lasten ja nuorten psykiatrisissa ja neurologisissa sairauksissa	
LL Konsta Pamilo, Jyväskylä	5000
Lonkan ja polven tekonivelleikkausten jälkeiseen sairaalahoitoon vaikuttavat tekijät	
LL Satu-Liisa Pauniahho, Tampere ja Helsinki	27000
Itusolukasvainten raskauden aikaiset riskitekijät ja myöhäisoireet	
LT Leena Rahkonen, Helsinki	18000
Synnytyksen optimaalisen ajankohdan määrittäminen riskiraskauksissa hoitokäytäntöjä kehittämällä	
LL Petri Rahkonen, Helsinki	5000
Pikkukeskosien kehityksen ennustaminen - neurofysiologinen ja neuropsykologinen tutkimus	
LL Aleksii Reito, Tampere	5000
Lonkan kokometallinen pinnoitetekonivel - keskipitkän aikavälin tulokset sekä haitallisen metallireaktion esiintyvyys ja riskitekijät	

LL Hanna Roihuvuo-Leskinen, Helsinki, Tampere	5000
Lapsuudessa sairastetun vesikoureteraalisen refluksen myöhäisvaikutukset aikuisiässä	
LL Antti Roine, Tampere	5000
Uudet spektroskooppiset menetelmät eturauhassyövän ja virtsatietieinfektion havaitsemisessa	
LT Sirkka-Liisa Rudanko, Helsinki	27000
Lasten perinnöllisten verkkokalvorappeumien kliiniset taudinkuvat ja geenivirheet Suomessa	
LL Aino Salonsalmi, Helsinki	5000
Alkoholinkäyttö ja työkyky - seurantatutkimus ikääntyvien työntekijöiden keskuudessa	
LT Maria Sundvall,	50000
Role of BRCA tumor suppressors in PTEN loss driven prostate cancer	
LO Juha Taavela, Tampere	5000
Ohutsuolen histologian merkitys ja luotettavuus keliakian diagnostiikassa ja tutkimuskäytössä	
Paavo ja Veikko Pirilän rahasto	39 500 €
LT Laura Bouchard, Helsinki	9000
Melanooma ja geenit	
LL Anna-Kaisa Försti, Oulu	2500
Pemfiguksen ja pemfigoidin ilmaantuvuus ja hoito Pohjois-Suomessa 1985-2009	
LT Niina Hieta, Turku	9000
Sukupuolihottumien geneettinen tausta ja niihin liittyvä syöpä	
LL Matti Karpelin, Tampere	5000
Akuutin ja uusiutuvan ruusutulehduksen kliiniset riskitekijät ja bakteerietiologia	
LL Laura Linkosalo, Tampere	5000
Senraalinen ja perifeerinen NO-tuotto atooppisten lasten ja nuorten allergisissa manifestaatioissa	
LL Jenna NicklÃ©n, Helsinki	9000
Ihmisherpesvirus -6 – Infektioiden merkitys demyelinoivissa taudeissa	
Planmeca-Planmed rahasto	2 500 €
LL Henri Aarnivala, Oulu	2500
Deformationaalisen plagiokefalian ehkäiseminen käsittelyohjeiden avulla: randomisoitu, kontrolloitu koe	
Roland, Marita ja Patricia Freundin rahasto	18 000 €
LL Mika Kontro, Helsinki	9000
Uuden sukupolven sekvenointi- ja lääke-seulamenelmät akuutin leukemian hoidon yksilöllistämiseksi.	
LO Siria Lemma, Oulu	9000
Epiteliaalis mesenkymaalisen transition ja kemokiinireseptoriksipression ennusteellinen merkitys lymfoomissa	

Sinikka ja Seppo Heikkilän rahasto	2 500 €
LL Inka Aho, Helsinki	2500
HIV-tartunnan saaneiden naisten seksuaali- ja lisääntymisterveys Suomessa	
Suomen Lääketieteen Säätiön kantarahasto	485 500 €
LL Otto Ettala, Turku	2500
Erektiohäiriö valtimotautiriskiväestössä	
LL Marjut Frantsi-Lankia, Tampere	2500
Kouluterveydenhuollon suunnitelmallisuus ja 5. luokan laajan terveystarkastuksen vaikutus palveluiden käyttöön ja kustannuksiin	
LO Ramona Haanpää, Kuopio	2500
Otsa-ohimolohkorappeuman varhaisdiagnostiikka - kuvantaminen ja kognitiivinen profiili	
LO Johanna Heinonen, Tampere, Kuopio	2500
Julkisen terveydenhuollon hoitoepisodit, niiden resurssien käyttö ja kustannukset	
LO Henriina Hermansson, Turku	2500
Synnytystavan vaikutus lapsen myöhempään terveyteen	
LT Ilkka Junttila,	175000
Cytokines as therapeutic targets in allergy	
LO Teemu Karjalainen, Kuopio	2500
Dementian varhainen erotusdiagnostiikka ja taudinkulun kuvantaminen ASL- ja lepotilan fMRI -menetelmillä.	
LO Salla Karjula, Oulu	2500
Monirakkulaisen munasarjaoireyhtymän (PCOS) vaikutukset psyykkiseen terveyteen, elämänlaatuun ja sairastavuuteen	
LT Jukka Kero,	175000
Synnynnäisen hypotyreoosin epidemiologia ja genetiikka Suomessa - Uusien kilpirauhasen kasvuun ja toimintaan vaikuttavien geenien toiminnan selvittäminen	
LO Susanna Kivimäki, Oulu	2500
Neurometaboliset manifestaatiot lasten syövässä - mitokondriaaliset DNA muutokset ja riskitekijät syöpähoidoissa	
LL Laura Korhonen, Turku	2500
Lapsen stressinsäätelyjärjestelmien kehittyminen ja stressin yhteys toistuviin infektioihin.	
LL Mirja Riikka Maria Korpi, Oulu	2500
Magneettikuvaus kova- ja pehmytkudoshaavojen paranemisessa	
LL Aino Koski, Helsinki	2500
Haimasyövän invaasiassa tapahtuvat solun signaloinnin muutokset - anti-inflammatoristen makrofagien merkitys	
LL Kirsi Kuismanen, Tampere	2500
Peräaukon sulkijalihaksen vaurion hoito tutkittavan omilla rasvan kantasoluilla	
LO Paavo Kuosmanen, Turku	2500
Synnynnäisen hypotyreoosin epidemiologia Suomessa	

LO Niko Kämppä, Tampere	2500
Lapsuuden ylipainon vaikutus ateroogeenisten sytokiinien pitoisuuksiin aikuisuudessa	
LL Elisa Kärkkäinen, Kuopio	9000
Endokannabinoidireseptorit ja BDNF-signaali Alzheimerin tautia mallintavilla APP/PS1 siirtogeenisillä hiirillä	
LL Johanna Laaksonen, Helsinki	2500
Hyvänlaatuisten sylkirauhassairauksien hoito sialendoskopia-avusteisesti	
LL Iikka Lantto, Oulu	2500
Täydellinen akillesjänteen repeämän epidemiologia, kirurgisen ja ei-kirurgisen hoidon vertailu sekä kirurgisen hoidon pitkäaika	
LL Jani Liimatta, Kuopio	2500
Ennenaikaisen adrenarcken pitkäaikaisennuste	
LO Sanna Matilainen, Helsinki	2500
Lapsuudessa alkavien mitokondriotautien geneettinen tausta	
LL Simo Miettinen, Kuopio	2500
Sementittömien metalli-metalli -liukupintaisten lonkan kokotekonivelleikkausten tulokset ja komplikaatiot	
LL Tarja Myntti, Helsinki	2500
Intra-amniaalisen infektion osoittaminen lapsiveden ld:n ja glukoosin ja MMP-8:n avulla ja niiden yhteys histologiseen korioamni	
LL Pia Nevalainen, Helsinki	2500
Globus- ja dysfagiapotilaiden tutkimus ja hoito	
LL Simo Nortunen, Oulu	2500
SER-tyyppisten ulkokehräsluun murtumien stabiliteetin arviointi	
LO Eliisa Ollikainen, Helsinki	2500
Syöttösolujen, uudisverisuonituksen sekä lipidi- ja rautakertymien merkitys aivovaltimoaneurysman patobiologiassa.	
LL Mikko Ovaska, Helsinki	5000
Nilkkamurtuman leikkaushoidon komplikaatiot	
LL Maarit Pakarinen, Kuopio	2500
Psyykkisten tekijöiden vaikutukset spinaalisten oosipotilaiden leikkaustulokseen: 5-vuotis seuranta tutkimus	
LL Anna-Maija Puolanne, Helsinki	2500
Tulehduksellisten suolistosairauksien aktiviteetin arviointi - endoskopiaista kotimonitorointiin	
LT Päivi Rahkola-Soisalo, Helsinki	9000
Pohjoismainen Uphold laskeumaverkkotutkimus: Prospektiivinen kohorttitutkimus	
LO Antti-Pekka Elmeri Rissanen, Helsinki, Suomi	2500
Akuutit kuormitusvasteet ja liikuntaharjoittelu tyypin 1 diabeetikoilla ja munasarjojen monirakkulaoireyhtymää sairastavilla	
LO Marko Ristola, Turku	2500
Vesikoureteraalinen refluksi lapsilla, joilla on ollut virtsatieinfektio - kuvantaminen ja hoito	
LO Heikki Ristolainen, Helsinki	2500
Imusolmuke syövälle altistavien perimän muutosten tunnistaminen	

LL Maria Ulrika* Roine, Helsinki	5000
Autismikirjon sairauksien molekyylogeneettinen ja aivokuvantamistutkimus	
LL Lasse Rämö, Helsinki	2500
Olkaluun varren murtumien konservatiivisen ja kirurgisen hoidon vaikuttavuus ja kustannusvaikuttavuus.	
LL Sirpa Räsänen, Tampere	5000
Rotavirukset ja norovirukset lasten akuuteissa gastroenteriiteissä	
LL Helka Sahi, Helsinki	5000
Immuunipuutoksen ja polyomavirusinfektion merkitys Merkelin solu syövässä - etiologia ja biologisia erityispiirteitä	
LL Kapo Saukkonen, Helsinki	2500
Tuumorimarkkerit haimasyövässä	
LO Viivi Seppänen, Helsinki	2500
Nuorena syövän sairastaneiden lisääntymisterveys	
LL Antti Siiki, Tampere	2500
Hyvänlaatuisten sappitiehtaumien endoskooppinen diagnostiikka ja hoito	
LL Jussi Sipilä, Turku ja Oulu	2500
Huntingtonin taudin epidemiologia, genetiikka ja kliininen kuva Suomessa	
LL Juuso Tainio, Helsinki	5000
Metaboliset ja endokrinologiset ongelmat lapsena munuaisensiirron saaneilla potilailla.	
LL Karoliina Tainio, Helsinki/Uusimaa	2500
Papilloomavirus ja kohdunkaula- ja emätinsyöpien esiasteiden hoito: prospektiivinen tutkimus	
LL Päivi Tommola, Helsinki	2500
Vestibulodynia -nuoren naisen seksuaaliterveyden tuhoava kiputila	
LL Riikka Tähtinen, Kuopio, Helsinki	2500
Synnytystavan, muiden reproduktiotekijöiden ja elintapojen vaikutus virtsankarkailuun ja yliaktiivisen rakon oireisiin.	
LO Pekka Vartiainen, Helsinki	2500
Patients in chronic pain. What is their quality of life, is their treatment effective, and which patients benefit?	
Tauno Putkosen rahasto	29 500 €
LL Jussi Paterno, Kuopio	2500
Seerumin adiponektiinin merkitys suhteessa lysosomaalisen autofagian säätelyyn ja silmänpohjan ikärappeuman geneetiikkaan	
LL Sonja Sulkava, Helsinki	27000
Työuupumus ja Alzheimerin taudin riski - yhteinen geneettinen tausta ja ennustevaikutus pitkittäisessä asetelmassa	
Teemu Pohjanpellon rahasto	2 500 €
LO Simo Rautiainen, Oulu	2500
Psykkisten, fyysisten ja muiden ajokykyyn vaikuttavien riskitekijöiden yhteys kuolonkolareihin Suomessa vuosina 1990-2011	
Vieno Mirjam Rissasen rahasto	5 000 €

LL Titta Joutsiniemi, Turku

5000

Raskaudenaikaisen maksahäiriön diagnosointi, hoito ja sikiön hyvinvoinnin seuranta synnytyksen aikana

Winthrop lääkeyhtymän tutkimusrahasto**2 500 €****LO Joel Rämö, Helsinki**

2500

Rasva-aineenvaihdunnan häiriöt terveillä lihavuusdiskordanteilla kaksosilla sekä korkean riskin sukujen jäsenillä